



Code ROME : H1401 - Management et ingénierie gestion industrielle et logistique

CHEF D'ATELIER

Nathan BARTOLINI FILLEUR

Le métier

Le rôle d'un chef d'atelier est de **gérer une ou plusieurs équipes** afin de garantir les bonnes conditions pour une production efficace.

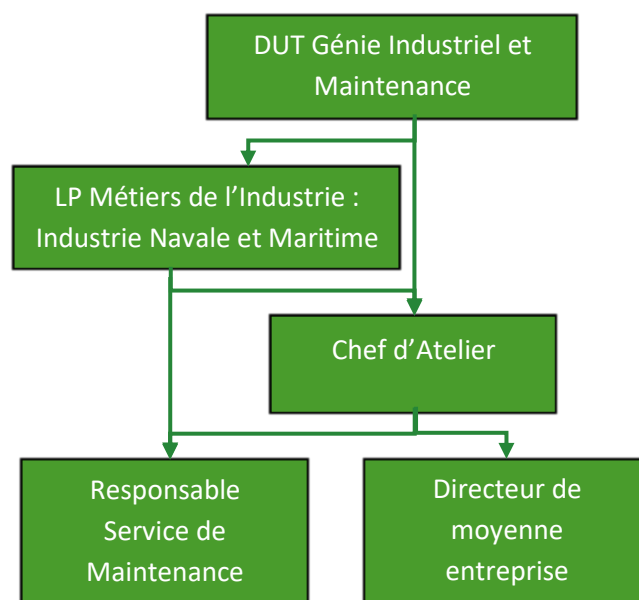
Les missions

- **Assurer la maintenance** des équipements de production et de sécurité.
- **Gérer les investissements** nécessaires en matériel et aménagement.
- **Organiser le programme journalier** et les plannings, ainsi que la réparation des tâches.

Le Profil

- **Rigueur** et **Responsabilité** sont ses maîtres mots !
- Il s'adapte aux **évolutions des demandes** des clients et des technologies.
- Il propose des **améliorations** organisationnelles ou techniques.
- Il possède des notions de **mécanique** et d'**électricité**.
- Il rédige des **compte-rendus**.

Parcours



Salaire

Le salaire mensuel est compris entre 2300 € et 3000 € bruts selon l'expérience.





CONSEILLER/ÈRE EN ÉNERGIE

Amaury BRISSET
APP1 GIM

Code ROME : Conseiller(ère) technique habitat écologique n°38493

FONCTIONS

→ **Conseille** les particuliers dans la construction ou la rénovation de leur maison pour améliorer leur **efficacité énergétique**.

→ **Privilégie** des installations utilisant les **énergies renouvelables** et moins coûteuses (éolienne, solaire, géotherme, etc.).

→ **Orienté** les propriétaires vers des **professionnels qualifiés**.

Le conseiller en énergie doit donc être **polyvalent** car il occupe les fonctions de **conseiller commercial**, de **technicien** et d'**architecte**.

SALAIRE

→ De 1600€ à 2300€/mois net (débutant)



FORMATIONS REQUISES

→ **DUT** Génie Industriel et Maintenance

→ **Licences Professionnelles :**

- Énergies renouvelables, transition énergétique et bâtiments.
- Maîtrise de l'énergie, électricité, développement durable.
- Métiers de l'énergétique, de l'environnement et du génie climatique.

COMPÉTENCES

→ **Domaines Techniques**

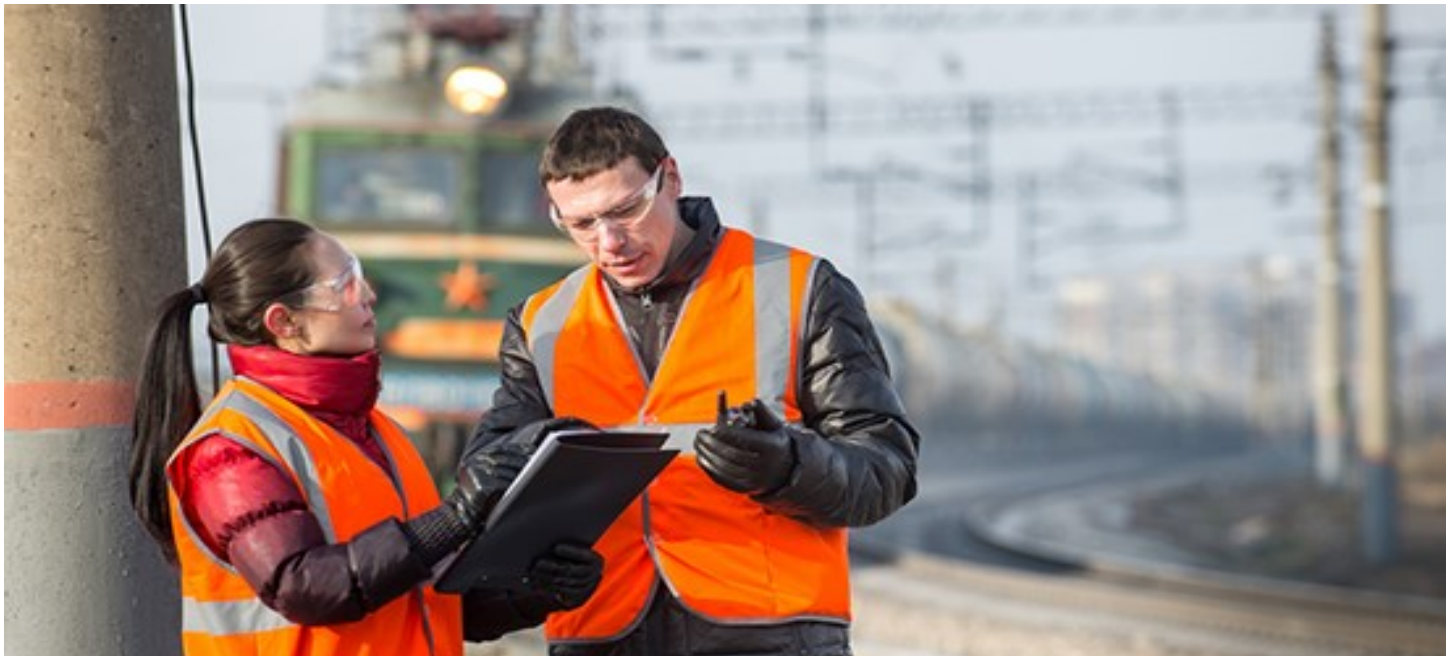
Ce métier demande des compétences en :

- domotique
- hydraulique
- électrique
- électronique
- thermique

→ **Domaines Administratifs**

Il faut être capable de :

- **Respecter** les normes en vigueur
- **Synchroniser** l'intervention des différents prestataires d'un chantier



Responsable de maintenance ferroviaire

Code ROME **I1304** : INSTALLATION ET MAINTENANCE D'ÉQUIPEMENTS INDUSTRIELS ET D'EXPLOITATION

Description du métier

- Le (la) **responsable de maintenance ferroviaire** **organise** les ressources et les activités de maintenance.
- Il (elle) **intervient** pour éviter les pannes du matériel roulant, **encadre** les équipes d'intervention et **dirige** les travaux d'entretien et de dépannage.
- Le (la) responsable de maintenance ferroviaire **fixe** les priorités et **élabore** le planning de maintenance.

Formation

Après le DUT GIM

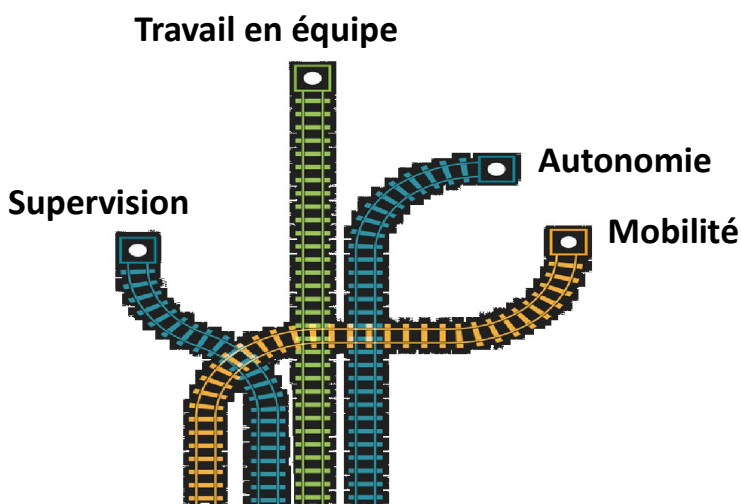
- **Bac +3** : licence professionnelle en maintenance industrielle
- Suivie d'une formation interne en entreprise (SNCF)

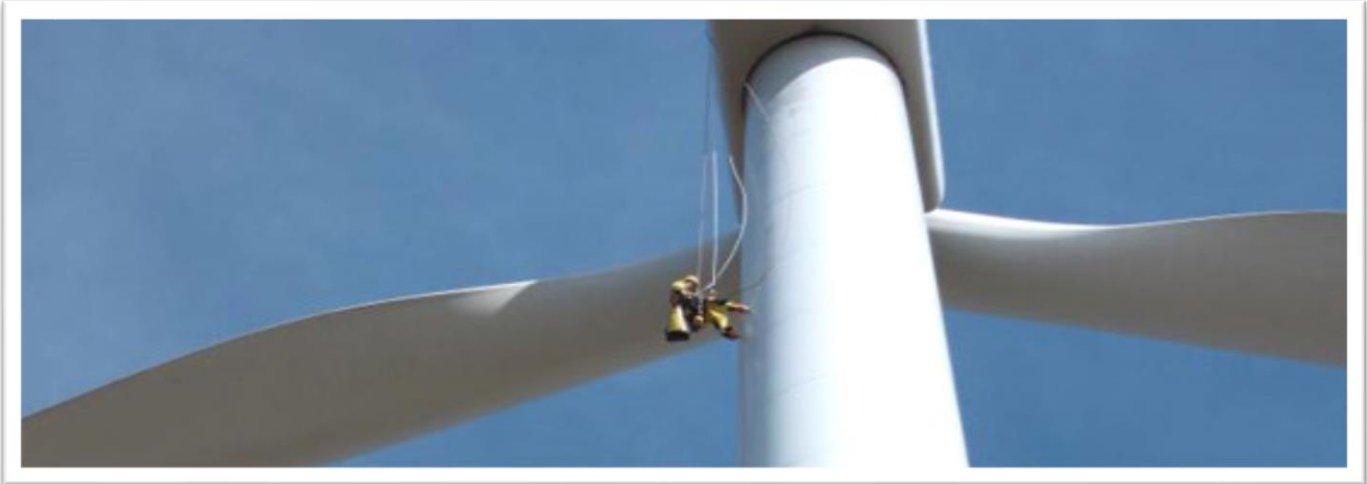
Salaire débutant

Entre **1600** et **1800 €** net/mois

Évolutions possibles

- Ingénieur de maintenance ferroviaire
- Chef de service





Technicien de maintenance éolienne



Fonctions

- Surveiller et entretenir les éoliennes.
- Trouver l'origine des pannes.
- Remplacer les éléments défectueux.
- Intervenir sur plusieurs sites.



Intégrer le marché du travail

- Fortes demandes sur le marché du travail
- Possibilité de travailler en mer sur les éoliennes offshore
- Déplacements fréquents sur site



Prérequis

- Ne pas avoir le vertige
- Avoir une bonne condition physique
- Savoir travailler en équipe



Salaire

Entre 2000 et 2500€ brut par mois hors primes d'astreinte



Accès après un DUT GIM

Bac+3

- Certification professionnelle technicien de maintenance du parc éolien

Ou

- Licence pro maintenance des systèmes industriels, de production et d'énergie





Technicien en maintenance portuaire

Code ROME : I1605 - Agent de maintenance en mécanique navale

Baptiste PEYRACHE



Métier

Le technicien de maintenance portuaire est amené à mener des **missions de maintenance sur les zones portuaires** ainsi que les navires en transit.

En fin de carrière, mener à se pencher sur la **supervision**, le **management des équipes** et leur gestion.



Compétences attendues

- **Organisé, rigoureux**, le technicien de maintenance portuaire est également amené à **prendre des décisions**
- **Compétences techniques solides**
- **Compétences en Gestion de Maintenance Assistée par Ordinateur (GMAO)**



Secteur d'activité

Secteur en **forte croissance**

Échanges maritimes mondiaux très importants, travail et responsabilités à la clé



Formation

Après le DUT GIM

- **Formation BAC+3**

Licence Professionnelle Maintenance Portuaire et Navale (MPN) à l'IUT de Brest

- **École d'ingénieur BAC +5**

Généraliste ou spécialisée



Perspectives de carrière

Possibilité d'évolution en tant que **chef d'équipe** en quelques années.

Agent de maîtrise avec l'expérience ou encore responsable de maintenance.

Le métier d'**Ingénieur** est accessible par une **Validation des Acquis de l'Expérience (VAE)**



Salaires

Technicien débutant

1500 € Brut/mois

Technicien expérimenté

2200 € Brut/mois



Technico-commercial

Dylan BONDAREFF & Enzo FERRETTI GIM FI1

Code Rome : D1407 (Relation Technico-commerciale)

✓ Description du métier

Il a pour mission de **vendre** un produit (technologique) à une clientèle **professionnelle** ou à des **particuliers**.

Il est présent dans de nombreux secteurs d'activité dont le secteur industriel. Il intervient tout au long du cycle de vente, une grande partie de son travail se fait sur le **terrain** auprès de la **clientèle**.

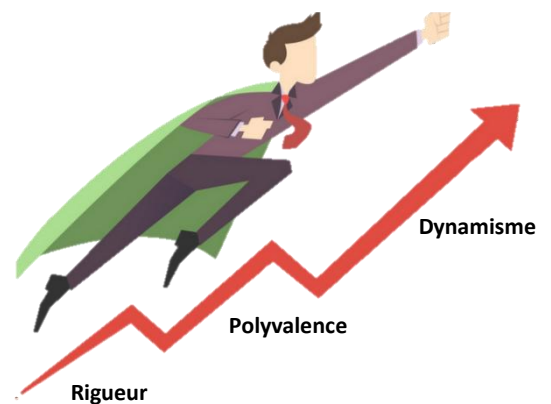
🔧 Compétences requises

Compétences en négociation
Force de persuasion
Pratique courante de l'anglais
Solides bases techniques

👜 Formation

Après un **DUT GIM** :
Licence professionnelle
Technico-commercial (**Bac+3**)
Ecole d'Ingénieur technico-commercial **BAC +5**

👍 Qualités



📊 Évolutions

De technico-commercial, il pourra devenir **directeur** ou **Ingénieur** technico-commercial

€ Salaire débutant

Entre 2000 et 2100€ brut/mois

